

富士倉

小型製氷機
FIC-01

らくらく

かんたん製氷

ICE SIZE

選べるサイズ



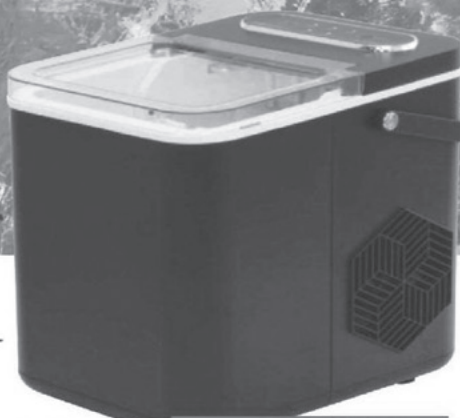
FIC-01
Ice cube maker

6
MIN

水を入れてボタンを押すだけ
最短約6分で氷が作れます。
※一度に9個の氷を作れます。

オートストップ機能付
Ice making auto-stop function

自動洗浄機能付
automatic cleaning function



- ・ 仮設事務所
- ・ 休憩場所
- ・ キャンプ 他

水タンク容量

▶ 1.4L

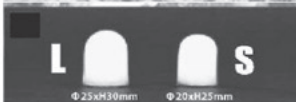
最大製氷能力

▶ 12kg / 24時間

AC100V 50/60Hz

熱さ対策にどうぞ

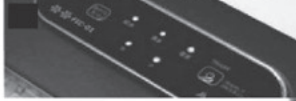
※製氷時間は環境温度、使用する水の水温等で表記の時間より長くなる場合がございます。



サイズ
二種類
選択



氷満杯
センサー
で自動停止



操作タッチ
パネル



底部排出
プラグ

小型製氷機
品番：FIC-01

JANコード：4580390324970

- ・ 定格電圧：AC100V
- ・ 周波数：50/60Hz
- ・ 消費電力：170W
- ・ 使用環境温度：10℃～40℃まで
- ・ 使用環境湿度：90%以下
- ・ 本体サイズ：幅230×奥行300×高さ308mm
- ・ 重量：7.6kg
- ・ タンク容量：1.4L
- ・ 冷媒名：R600a
- ・ 冷媒封入量：25g
- ・ 製氷時間：約6～10分（1サイクル弾丸形9個製氷）
- ・ 製氷能力：10～12kg/24時間
- ・ 製氷オートストップ/自動洗浄機能付き
- ・ 付属品：アイスバスケット/アイススコップ
- ・ 製品保証：1年



屋外でも大活躍



電源の無い屋外でもAC100V-200W以上の出力のポータブル電源でも使用できます。

≥ 200w

BA-360



アイスバスケット アイススコップ

※製氷時間は環境温度、使用する水の水温等で表記の時間より長くなる場合がございます。

川島商事株式会社

{以上商品のお問い合わせ、カタログご請求は、お近くの下記弊社営業所まで}

名古屋営業所 〒456-8510
 エンジニアリング室 〒456-8510
 小牧営業所 〒485-0826
 名古屋南営業所 〒455-0804
 静岡営業所 〒422-8037
 松本営業所 〒390-0836
 長野営業所 〒380-0928
 北陸営業所 〒920-0016
 三重営業所 〒514-0819

名古屋市熱田区花町1番20号
 名古屋市熱田区花町1番20号
 小牧市大字東田中字金井戸601番地の1
 名古屋市港区当知一丁目906番地
 静岡市駿河区下島350番地の1
 松本市高宮北15番5号
 長野市若里七丁目11番28号
 金沢市諸江町中丁491番地
 津市高茶屋二丁目11番9号

TEL (052)671-4171
 TEL (052)671-4173
 TEL (0568)76-4711
 TEL (052)383-1841
 TEL (054)238-1733
 TEL (0263)26-0545
 TEL (026)227-5252
 TEL (076)223-2761
 TEL (059)234-7372