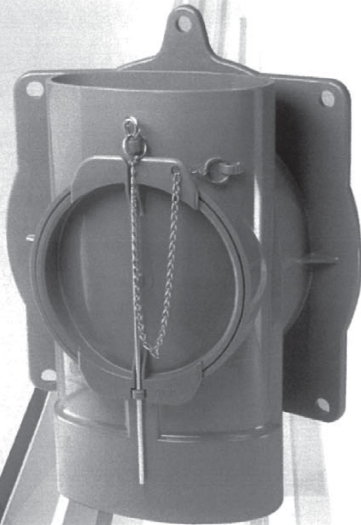


ご好評のスリム内副管マンホール継手

200×150シリーズをリニューアル UFMBTA 200×150



UFMBTA200×150 1号用



0号・2号・3号

R300楕円・平面用

※1号用にスペーサーは付属しません

POINT1

吊下ボルト穴（施工補助）の新設

4点ボルト固定の作業性アップのために、天位置の仮止め穴を新設しました。

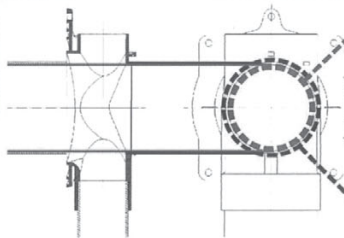
施工が楽になりました！

POINT2

点検口を上流のパイプ内径まで拡張

従来より検査、維持管理が行いやすくなりました。

点検口から流入管側が見やすくなりました！



流入管内径

VU200 : φ202

リブ管 200 : φ200

点検口内径 : φ203

(従来品よりも
53 mmアップ)

POINT3

最大削孔径が一回り大きく便利に

最大削孔径がφ308へ拡張し、幅広い対応が可能になりました。(従来品はφ284)

POINT4

本体下流側が受口タイプになり、カットした専用立て管端材の有効活用も可能

別売のスリム内副管マンホール継手専用ソケット (UFMBS150) を使用して、立て管同士の接続による延長も可能です。

専用ソケットで立て管端材の継ぎ足しも可能！

専用ソケット UFMBS150 (別売)

品番	A	B1	B2	D	L	設計価格	Mコード
0号スリムUFMBTA 200×150金具付	479	352	350	106	183	¥ 70,500	76070
1号スリムUFMBTA 200×150金具付	474	342	340	86	163	¥ 59,000	76071
2号スリムUFMBTA 200×150金具付	479	352	350	98	175	¥ 67,800	76072
3号スリムUFMBTA 200×150金具付	479	352	350	98	175	¥ 70,500	76073
R300楕円スリムUFMBTA 200×150金具付	479	352	350	121	198	¥ 70,500	76074
平面スリムUFMBTA 200×150金具付	479	352	350	98	175	¥ 70,500	76075

寸法図

