

# ミスターシルキータッチ



食品衛生法(厚生省告示第370号)に合格  
欧州:Regulation(EU) No.10/2011=PIMに適合

SL-CS220(白)の構造  
SL-CS260(青)

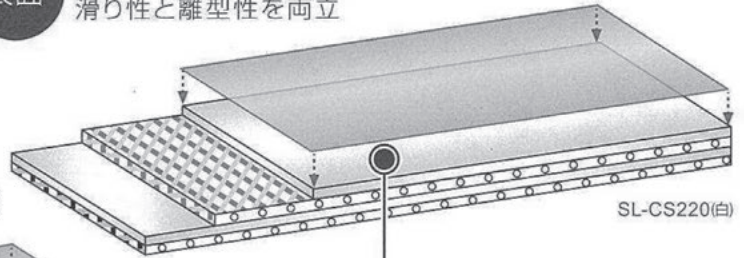
表面

シリコン-ポリウレタンハイブリッドコーティングにより滑り性と離型性を両立

サンラインベルト BANDO SUNLINE BELT

裏面

含浸帆布面のためテーブル支持での使用  
Vガイド加工が可能

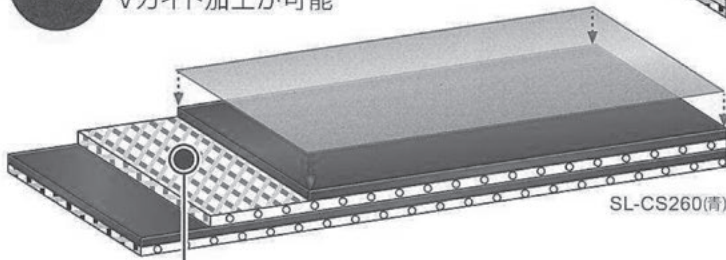


SL-CS220(白)

PU樹脂

PIM対応ポリウレタン樹脂

PIM:欧州プラスチック施行規則



SL-CS260(青)

PET帆布

ノンフレイ/耳ほつれ防止仕様

SPEC			
ベルト総厚(mm)	1.1	プライ数	2
ベルト重量(kg/m)	1.3	色調	白・青
表面形状	平滑(艶無)	裏面形状	含浸
最大使用幅(mm)	850	最小フリー径(mm)	フィンガー:φ20/R8※ ラップ:φ25/R8
連続使用可能温度	乾熱: -10~+70℃/湿熱: 60℃		
厚生省告示第370号合格/PIM規格適合			

ご使用上の  
注意

- 搬送物が硬いもしくは重量物の場合、早期にコーティング層が摩耗して、滑り性や離型性が低下することがあります。
- 長時間、熱水(80℃以上)に晒すと表面コーティング層が剥がれる恐れがあります。

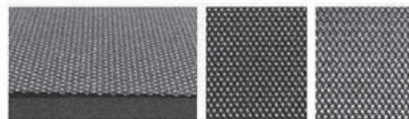
※ローラーエッジのような回転機構のある場合のみ使用可能。  
ナイフエッジの詳細は設計マニュアルをご確認ください。

まだまだあります!

**PIM** 対応  
シリーズ!

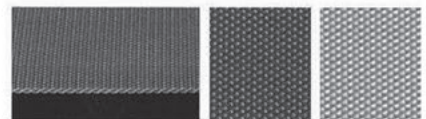
■ SL-CS053

表面/裏面  
材質 PET/PET  
色調 青/白  
形状 含浸/含浸



■ SL-CS060

表面/裏面  
材質 PET/PET  
色調 青/白  
形状 含浸/含浸



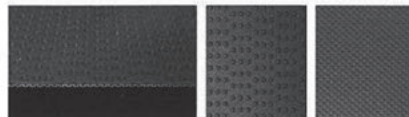
■ SL-CS150

表面/裏面  
材質 PU/PET  
色調 青/白  
形状 平滑艶なし/含浸



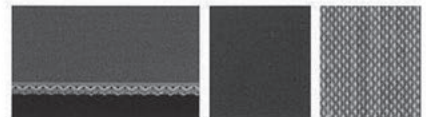
■ SL-CS154

表面/裏面  
材質 PU/PU  
色調 青/青  
形状 特殊(R2)/布目(N)



■ SL-CS160

表面/裏面  
材質 PU/PET  
色調 青/白  
形状 平滑艶あり/含浸



PU:ポリウレタン PET:ポリエステル

川島商事株式会社

(以上商品のお問い合わせ、カタログご請求は、お近くの下記弊社営業所まで)

名古屋営業所 〒456-8510  
エンジニアリング室 〒456-8510  
小牧営業所 〒485-0826  
名古屋南営業所 〒455-0804  
静岡営業所 〒422-8037  
松本営業所 〒390-0836  
長野営業所 〒380-0928  
北陸営業所 〒920-0016  
三重営業所 〒514-0819

名古屋市熱田区花町1番20号  
名古屋市熱田区花町1番20号  
小牧市大字東田中字金井戸601番地の1  
名古屋市港区当知一丁目906番地  
静岡市駿河区下島350番地の1  
松本市高宮北15番5号  
長野市若里七丁目11番28号  
金沢市諸江町中丁491番地  
津市高茶屋二丁目11番9号

TEL (052)671-4171  
TEL (052)671-4173  
TEL (0568)76-4711  
TEL (052)383-1841  
TEL (054)238-1733  
TEL (0263)26-0545  
TEL (026)227-5252  
TEL (076)223-2761  
TEL (059)234-7372