

# ミスターシルキータッチ



食品衛生法(厚生省告示第370号)に合格  
欧州:Regulation(EU) No.10/2011=PIMに適合

SL-CS220(白)の構造  
SL-CS260(青)

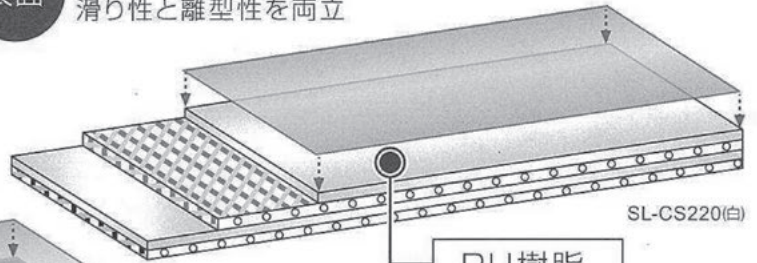


シリコン-ポリウレタンハイブリッドコーティングにより  
滑り性と離型性を両立

サンラインベルト BANDO SUNLINE BELT



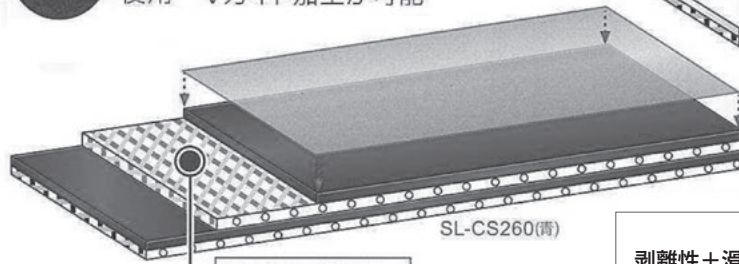
含浸帆布面のためテーブル支持での  
使用 Vガイド加工が可能



SL-CS220(白)

PU樹脂

PIM対応ポリウレタン樹脂  
PIM:欧州プラスチック施行規則



SL-CS260(青)

PET帆布

ノンフレイ/耳ほつれ防止仕様

SPEC			
ベルト総厚(mm)	1.1	プライ数	2
ベルト重量(kg/m <sup>2</sup> )	1.3	色調	白/青
表面形状	平滑(艶無)	裏面形状	含浸
最大使用幅(mm)	850	最小ブーリ径(mm)	フィンガーφ20/R8 ラップφ25/R8
連続使用可能温度	乾熱: -10~+70℃/湿熱: 60℃		
厚生省告示第370号合格/PIM規格適合			

※ローラーエッジのような回転機構のある場合のみ使用可能。ナイフエッジの詳細は設計マニュアルをご確認ください。

## 導入事例

剥離性+滑り性で効率よく搬送！  
導入先  
製パンメーカー様・製菓メーカー様

導入メリット  
パン生地や菓子生地において表面の離形性だけでなく、搬送物がベルトの上を動くことができる事で「混ぜ」の工程等でのご使用に好評を頂いた。

フィルム包装でも滑り性を発揮  
導入先  
食品加工会社様

導入メリット  
包装工程において、ベルトの滑り性の高さから包装材がベルトに付着しにくい性能を活用し、包装材の張り付きによる不具合を低減する事が出来ました。

### ご使用上の注意

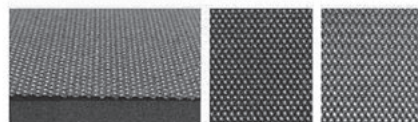
- 搬送物が硬いもしくは重量物の場合、早期にコーティング層が摩耗して、滑り性や離型性が低下することがあります。
- 長時間、熱水(80℃以上)に晒すと表面コーティング層が剥がれる恐れがあります。

まだまだあります！

**PIM** 対応  
シリーズ！

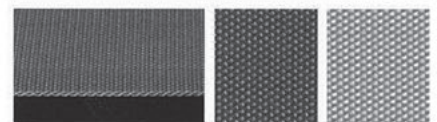
■ SL-CS053

表面/裏面
材質 PET/PET
色調 青/白
形状 含浸/含浸



■ SL-CS060

表面/裏面
材質 PET/PET
色調 青/白
形状 含浸/含浸



■ SL-CS150

表面/裏面
材質 PU/PET
色調 青/白
形状 平滑艶なし/含浸



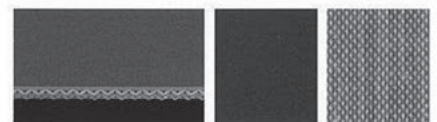
■ SL-CS154

表面/裏面
材質 PU/PU
色調 青/青
形状 特殊(R2)/布目(N)



■ SL-CS160

表面/裏面
材質 PU/PET
色調 青/白
形状 平滑艶あり/含浸



PU:ポリウレタン PET:ポリエステル

## 川島商事株式会社

(以上商品のお問い合わせ、カタログご請求は、お近くの下記弊社営業所まで)

名古屋営業所 〒456-8510  
エンジニアリング室 〒456-8510  
小牧営業所 〒485-0826  
名古屋南営業所 〒455-0804  
静岡営業所 〒422-8037  
松本営業所 〒390-0836  
長野営業所 〒380-0928  
北陸営業所 〒920-0016  
三重営業所 〒514-0819

名古屋市熱田区花町1番20号  
名古屋市熱田区花町1番20号  
小牧市大字東田中字金井戸601番地の1  
名古屋市港区当知一丁目906番地  
静岡市駿河区下島350番地の1  
松本市高宮北15番5号  
長野市若里七丁目11番28号  
金沢市諸江町中丁491番地  
津市高茶屋二丁目11番9号

TEL (052)671-4171  
TEL (052)671-4173  
TEL (0568)76-4711  
TEL (052)383-1841  
TEL (054)238-1733  
TEL (0263)26-0545  
TEL (026)227-5252  
TEL (076)223-2761  
TEL (059)234-7372