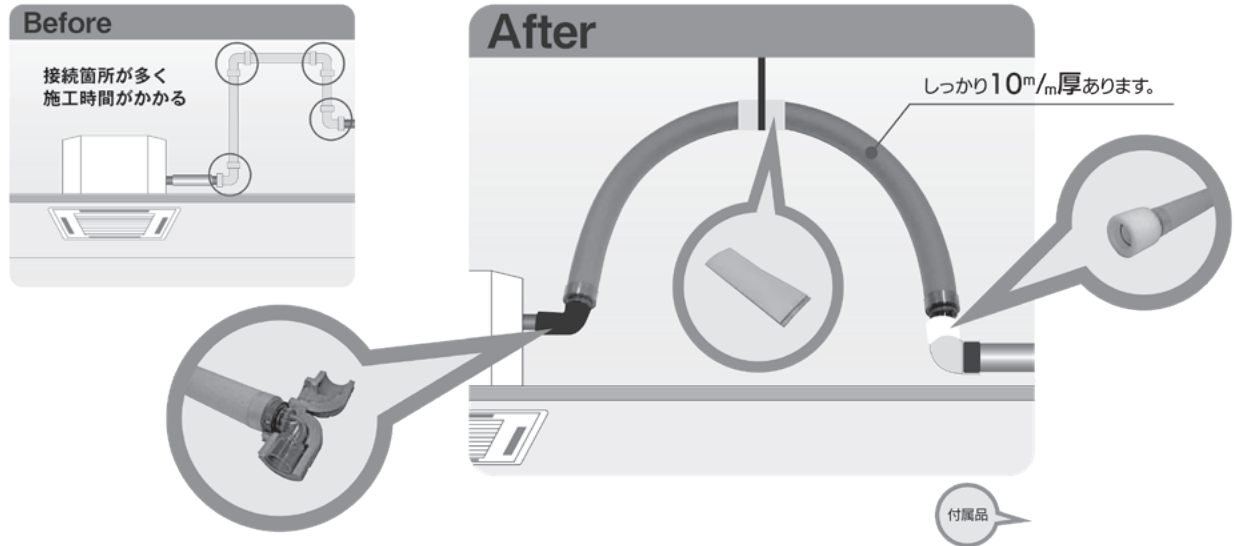


# ドレンホース LIGHT II

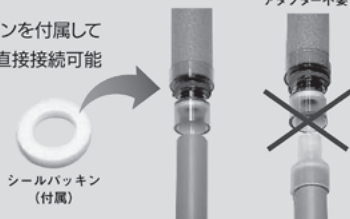
空調機器側と排水管側の両端接続のみの作業となるため、面倒な継手接続や組立作業がなく工数を大幅削減可能。



## ドレンホースLIGHT IIの特長

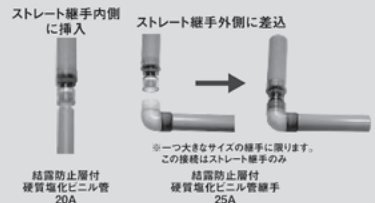
### 1 結露防止層付硬質塩化ビニル管との接続可能

接続用に端部シールパッキンを付属している為、アダプター不要で直接接続可能



### 2 ソケットと結露防止層付硬質塩化ビニル管継手が接続可能

排水側にエルボ継手を使用する工法の際、直管を使用せず直接継手に接続可能



### 3 継手の脱着及び回転可能

両端の継手が回転する為、施工ねじれを回避  
クリップを外す事で脱着可能で  
通水検査・施工後メンテナンス  
に活用可能



### 4 黄色のクリップのセット確認の為、赤色のロックリング追加

施工する際にクリップのはめ間違いを防ぐ為のロックリングを追加  
異常時は赤のロックリングがズレます



## 川島商事株式会社

{以上商品のお問い合わせ、カタログご請求は、お近くの下記弊社営業所まで}

名古屋営業所 〒456-8510  
エンジニアリング室 〒456-8510  
小牧営業所 〒485-0826  
名古屋南営業所 〒455-0804  
静岡営業所 〒422-8037  
松本営業所 〒390-0836  
長野営業所 〒380-0928  
北陸営業所 〒920-0016  
三重営業所 〒514-0819

名古屋市熱田区花町1番20号  
名古屋市熱田区花町1番20号  
小牧市大字東田中字金井戸601番地の1  
名古屋市港区当知一丁目906番地  
静岡市駿河区下島350番地の1  
松本市高宮北15番5号  
長野市若里七丁目11番28号  
金沢市諸江町中丁491番地  
津市高茶屋二丁目11番9号

TEL (052)671-4171  
TEL (052)671-4173  
TEL (0568)76-4711  
TEL (052)383-1841  
TEL (054)238-1733  
TEL (0263)26-0545  
TEL (026)227-5252  
TEL (076)223-2761  
TEL (059)234-7372