

BANDO バンドー化学株式会社

NEW RELEASE

ミスターシルキータッチ



食品衛生法(厚生省告示第370号)に合格
 欧州: Regulation(EU) No.10/2011=PIMに適合

SL-CS220(白)の構造
 SL-CS260(青)

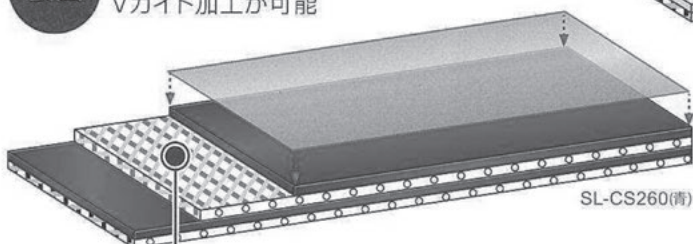
表面

シリコン-ポリウレタンハイブリッドコーティングにより
 滑り性と離型性を両立

サンラインベルト BANDO SUNLINE.BELT

裏面

含浸帆布面のためテーブル支持での使用
 Vガイド加工が可能



PET帆布

ノンフレイ/耳ほつれ防止仕様

PU樹脂

PIM対応ポリウレタン樹脂
 PIM: 欧州プラスチック施行規則

ご使用上の
 注意

- 搬送物が硬いもしくは重量物の場合、早期にコーティング層が摩耗して、滑り性や離型性が低下することがあります。
- 長時間、熱水(80℃以上)に晒すと表面コーティング層が剥がれる恐れがあります。

SPEC			
ベルト総厚(mm)	1.1	プライ数	2
ベルト重量(kg/m ²)	1.3	色調	白・青
表面形状	平滑(艶無)	裏面形状	含浸
最大使用幅(mm)	850	最小ブーリ径(mm)	フィンガー:φ20/R8※ ラップ:φ25/R8
連続使用可能温度	乾熱: -10~+70℃/湿熱: 60℃		
厚生省告示第370号合格/PIM規格適合			

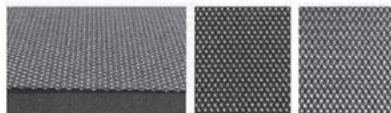
※ローラーエッジのような回転機構のある場合のみ使用可能。
 ナイフエッジの詳細は設計マニュアルをご確認ください。

まだまだあります!

PIM 対応
 シリーズ!

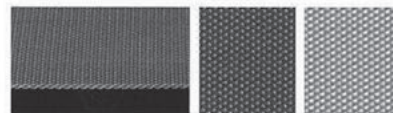
■ SL-CS053

表面/裏面
 材質 PET/PET
 色調 青/白
 形状 含浸/含浸



■ SL-CS060

表面/裏面
 材質 PET/PET
 色調 青/白
 形状 含浸/含浸



■ SL-CS150

表面/裏面
 材質 PU/PET
 色調 青/白
 形状 平滑艶なし/含浸



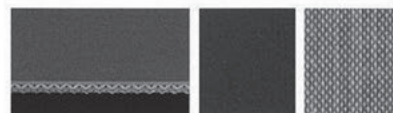
■ SL-CS154

表面/裏面
 材質 PU/PU
 色調 青/青
 形状 特殊(R2)/布目(N)



■ SL-CS160

表面/裏面
 材質 PU/PET
 色調 青/白
 形状 平滑艶あり/含浸



PU: ポリウレタン PET: ポリエステル