

日本プラスチック工業株式会社

たてどい用カラーパイプ

## ステンメタリックパイプ・継手

「軽い」「施工しやすい」という塩ビ管・継手の特長は継承しつつ、アルミやステンレスが持つ高級感を溢れる製品を新たに発売します。コスト面でも、従来のアルミ・ステンレス管と比較して廉価です。

塩ビ製なのに溢れる  
プレミアム感！



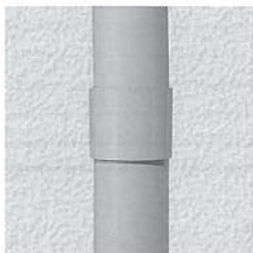
※製品写真の色は実物と異なります。

耐候性向上仕様

### 特長

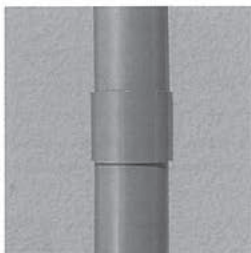
- ・メタリック調の外観により、アルミやステンレスの高級感を表現しています。
- ・パイプは耐候性を向上させた仕様です。
- ・継手は従来品の外面に塗装を施したことによって耐候性を向上させています。

他には5色ございます



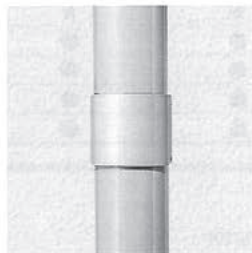
シルバーグレー

[略号 SG]



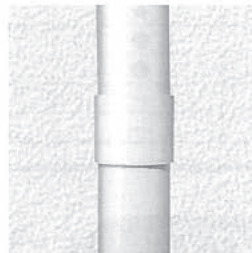
ココアブラウン

[略号 BR]



アイボリー

[略号 IV]



ミルクホワイト

[略号 MW]



グレー

[略号 GR]