

# A・SERIES

## 取付式分水栓

合成樹脂製

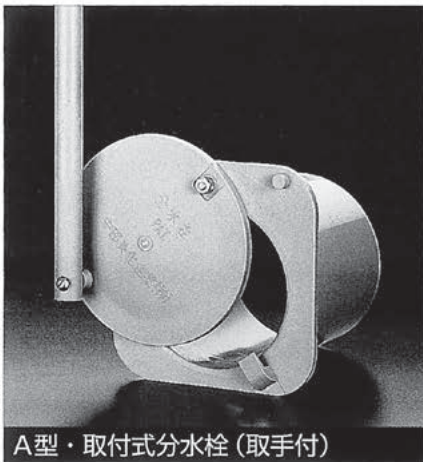


# 中部美化企業株式会社

用水路よりほ場各筆へのかんがいに使用し、新規に施工を行う場合に適しています。

## 特長

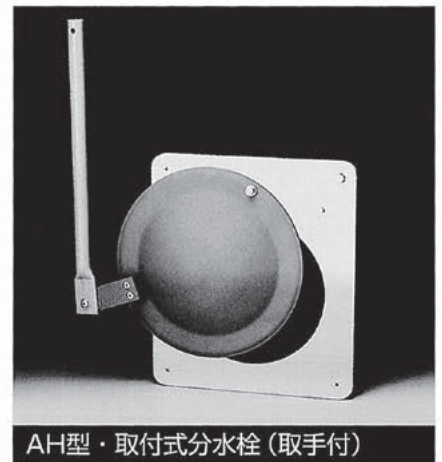
- 塩ビパイプを容易に取り付けができ、特に接着接合を必要としません。●操作が簡単で軽量・耐食・水密性構造であります。
- 容易に取水量を調整できます。※取り付け位置等により、フタの開閉が困難な場合、取手を別途ご注文下さい。(500L,1000L)



A型・取付式分水栓 (取手付)

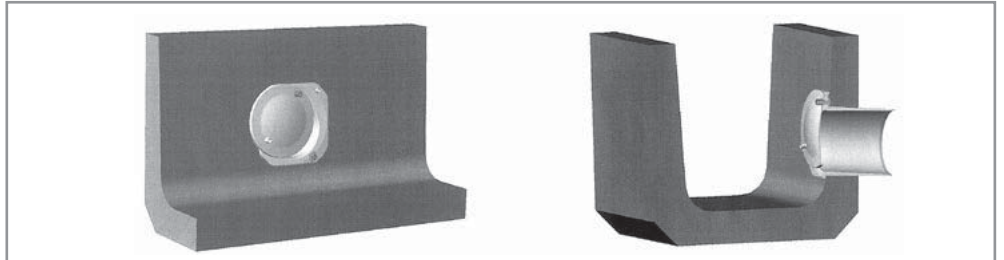


AH型・取付式分水栓



AH型・取付式分水栓 (取手付)

## 取付図



## 取付方法

- ①現場打水路の場合 —— 予定位置に寸法Aが入る程度の穴抜きをしてコンクリートを打設し、型枠取り除き後、分水栓を差し込み、モルタルまたはコーキング剤をつめて所定のパイプを取り付けて下さい。
- ②コンクリートマスを使用する場合 —— 円形穴抜きを設けて布設後、現場打水路の場合と同様にして下さい。
- ③フリーム水路で無孔の場合 —— 所定箇所を削孔し、現場打水路の場合と同様の処置をして下さい。
- ④土水路に取り付ける場合 —— 少量のコンクリートにて適宜分水栓を巻き立て、パイプの取り付けをして下さい。
- ⑤フリーム内の底水を取水する場合 —— フリームの接合部にコンクリートマスを設けて取り付けして下さい。
- ⑥取水孔位置と出口の落差の大きい場合 —— 用水路にマスを設けるか、パイプに曲管を用いるとか、または分水栓取り付け角度の微調整をして出口に分水マスを設けて下さい。

### 川島商事株式会社

(以上商品のお問い合わせ、カタログご請求は、お近くの下記弊社営業所まで)

名古屋営業所	〒456-8510	名古屋市熱田区花町1番20号	TEL (052)671-4171
エンジニアリング室	〒456-8510	名古屋市熱田区花町1番20号	TEL (052)671-4173
小牧営業所	〒485-0826	小牧市大字東田中字金井戸601番地の1	TEL (0568)76-4711
名古屋南営業所	〒455-0804	名古屋市港区当知一丁目906番地	TEL (052)383-1841
静岡営業所	〒422-8037	静岡市駿河区下島350番地の1	TEL (054)238-1733
松本営業所	〒390-0836	松本市高宮北15番5号	TEL (0263)26-0545
長野営業所	〒380-0928	長野市若里七丁目11番28号	TEL (026)227-5252
北陸営業所	〒920-0016	金沢市諸江町中丁491番地	TEL (076)223-2761
三重営業所	〒514-0819	津市高茶屋二丁目11番9号	TEL (059)234-7372